

Patent nr. I78444

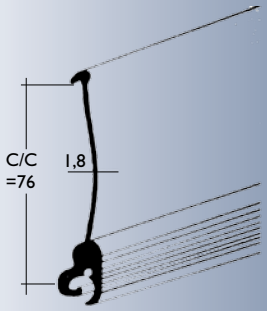
DRESS
MANN



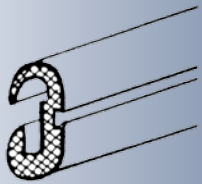
Rullegitter & sjalusi

MAXIAL

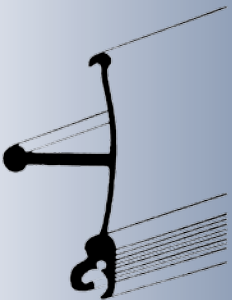
ALUMINIUM RULLEGITTER



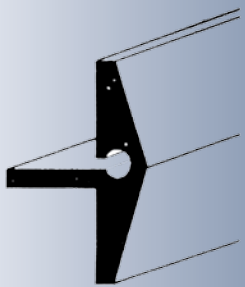
Sjalusi-profil



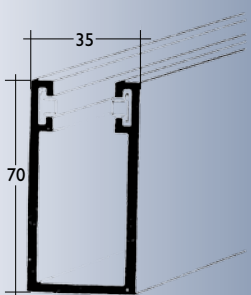
Bunn-profil (PVC)



Avstivnings-profil



Låse-profil



Førings-skinne



Spesial-profil



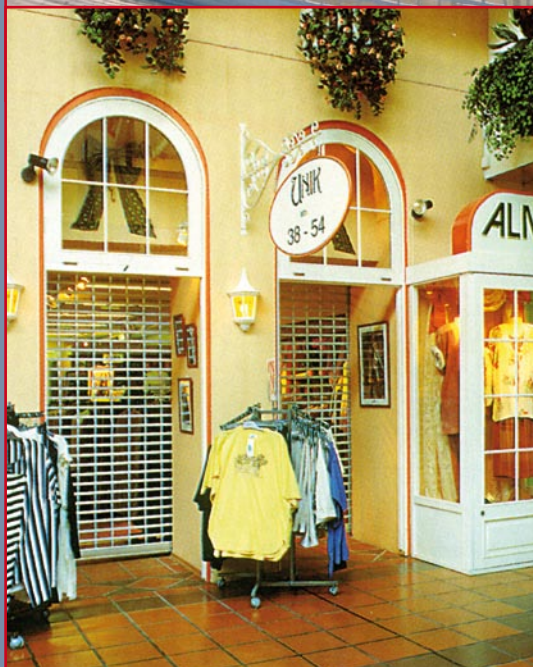
Rutemønster 2, tett profil på hver 5. ledd.



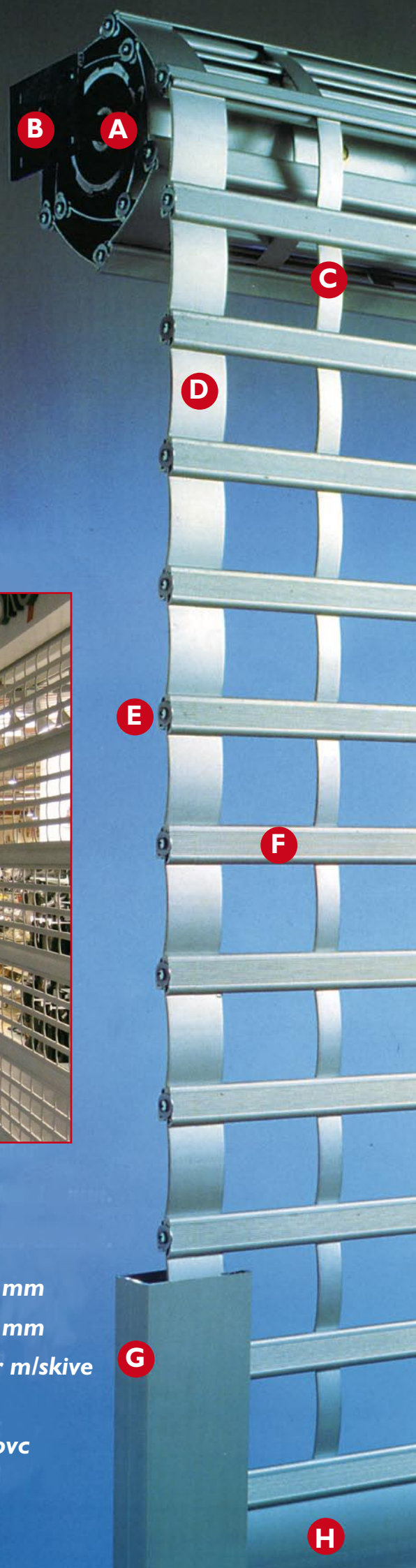
Standard rutemønster.
Dim. 120 x 53 mm

MAXIAL rullegitter er motorisert og produsert av kraftige ALUMINIUMS-PROFILER, og har et tiltalende rutemønster.

Maxial leveres som standard i naturelekstert aluminium, men kan også leveres i pulverlakkert utførelse.

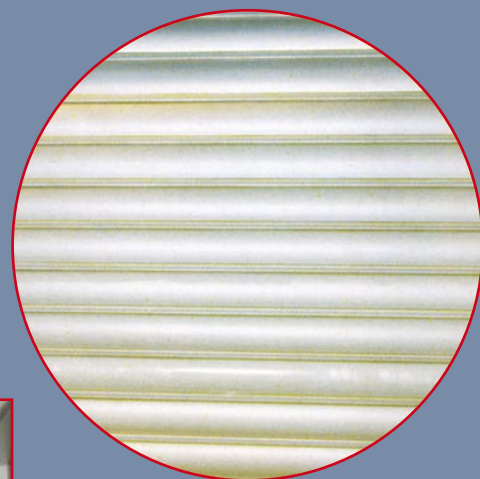


- A** Aksling
- B** Teleskop-lager
elektrisk motor
- C** Vertikal-lenker 18 mm
- D** Vertikal-lenker 38 mm
- E** Blokkerings-skruer m/skive
- F** Horisontal-profil
- G** Førings-skinne m/pvc
glidelister
- H** Sjalusi-profil



MAXIAL

Rullesjalusi er fremstilt av tette profiler, og gir en løsning uten gjennomsyn.



Sjalusier blir også mye benyttet til restauranter, kafeteriar, kiosker og serveringsdisker.

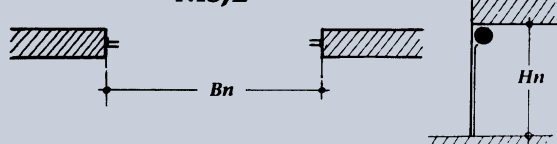


Rull-diameter ved ulike høyder:

Høyde i mm	1000	1500	2000	2500	3000	3500	4000
Rull-diam. i mm	180	210	240	270	280	300	320

Ved måltaking, benytt nedenstående betegnelser:

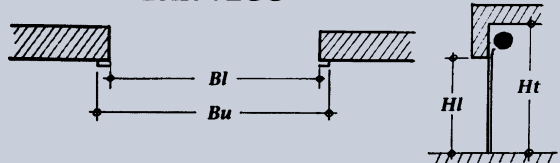
NISJE



B_n = bredde nisje

H_n = høyde nisje

BAK VEGG



B_u = bredde utvendig skinner

B_l = bredde lysmål

H_l = lysmål

H_t = høyde til tak

Forhandler:

SYSTEM-EIER: INGENIØR M. BJORØY telefon 56 14 75 70, Mobil 906 79 299, Fax 56 14 92 24
WEB-sider: www.bergenportcenter.no / www.polyrama.no
E-mail: firmapost@bergenportcenter.no